

緊急時のご案内



当ビルは「地区内残留地区」に建てられた耐火・耐震基準を満たしたビルです。
当ビル防災センター・コンファレンススタッフの指示・誘導にしたがって落ち着いて行動をしてください。

■地震の発生

建物内の安全な場所で揺れが収まるのをお待ちください。
 ・地震により火災が発生する事態となった場合は、ビルの館内非常放送が入りますのでコンファレンススタッフの指示・誘導にしたがって行動してください。
 ・エレベーターが走行中に地震が発生した場合、最寄り階に直ちに停止いたしますので速やかに降りて安全な場所で揺れが収まるまでお待ちください。
 万が一扉が開かない場合はエレベーター内のインターホンを押して係員を呼び出してお待ちください。

■火災の発生

火災発生時、ビルの館内非常放送が入りますのでコンファレンススタッフの指示のもと、屋外への避難をお願い致します。
 ・当コンファレンスは8階に位置しております。スタッフの指示のもと、非常階段にて1階へ降りていただきます。(エレベーターは利用しないようにしてください。)

■停電の発生

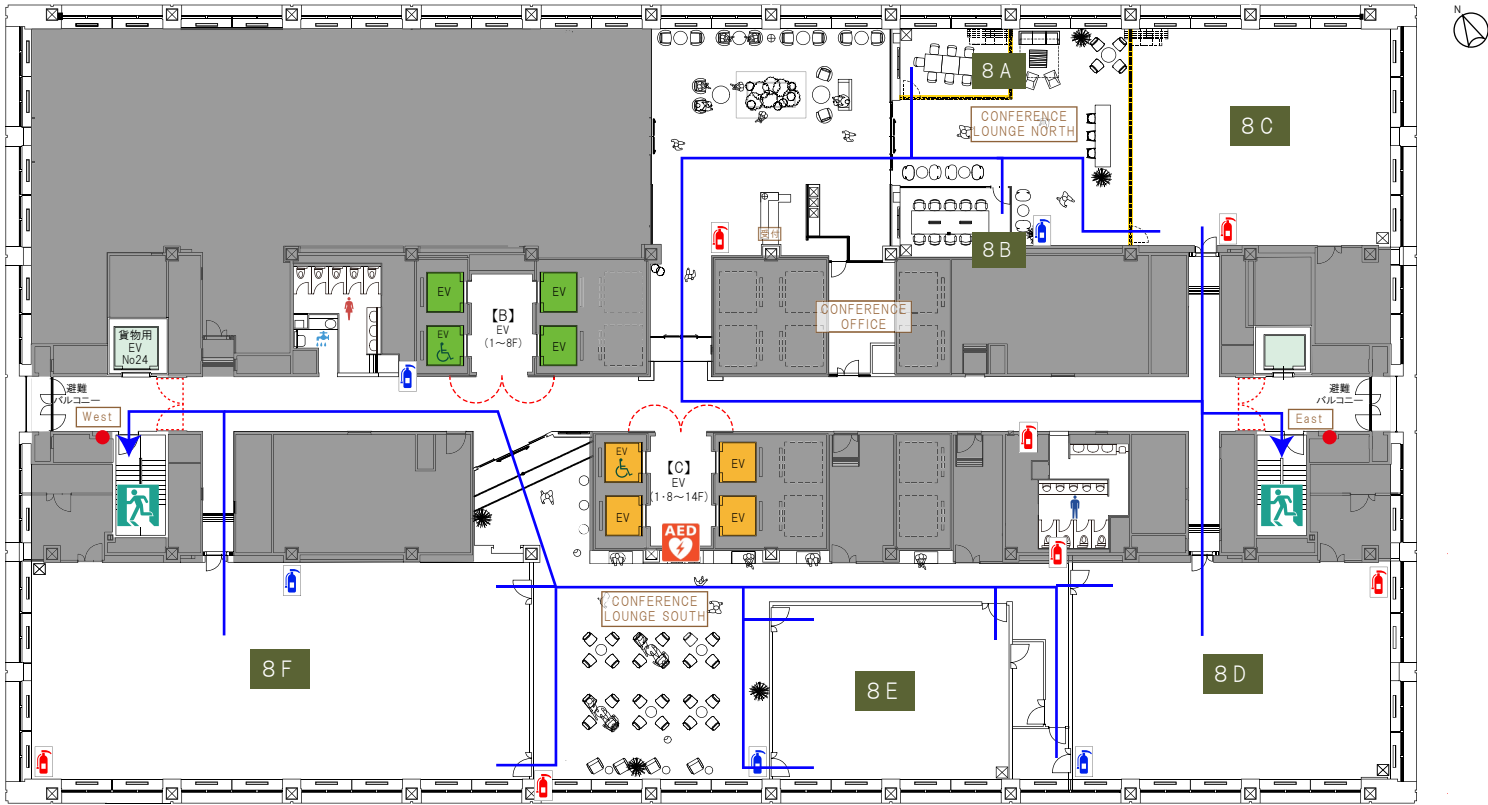
停電時は非常灯がバッテリーにより点灯し、全館に安全上必要な照明を確保します。まもなく非常用自家発電機の送電が始まり防災設備等に供給されます。
 エレベーターは一旦停止いたしますが、直ちにエレベーター内の非常灯が点灯します。インターホンを通して防災センターより状況をお知らせ・対応いたしますのでそのままお待ちください。

■事故等の発生

事故または、不審者・不審物を発見した場合は、コンファレンススタッフへ連絡をしてください。

■急病人・負傷者の発生

急病人・負傷者が発生した場合は、コンファレンススタッフへ連絡をしてください。救急車要請が必要な場合は、コンファレンススタッフより通報致します。
 また AED (自動体外式除細動器) は8階、1階にございます。



[CONFERENCE OFFICE : 03-5157-5039]