

搬入出経路/駐車場

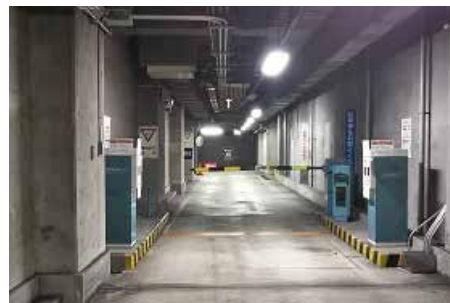
※車高制限2.1m以下



①駐車場入り口



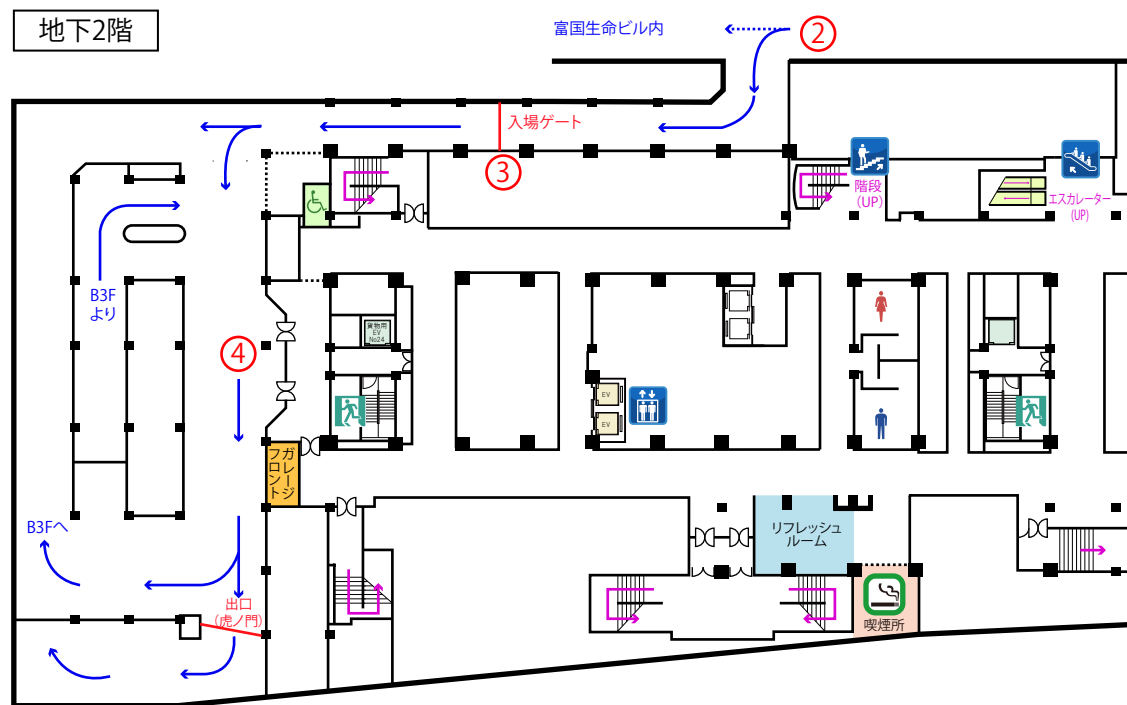
②日比谷国際ビル側入口



③入場ゲート



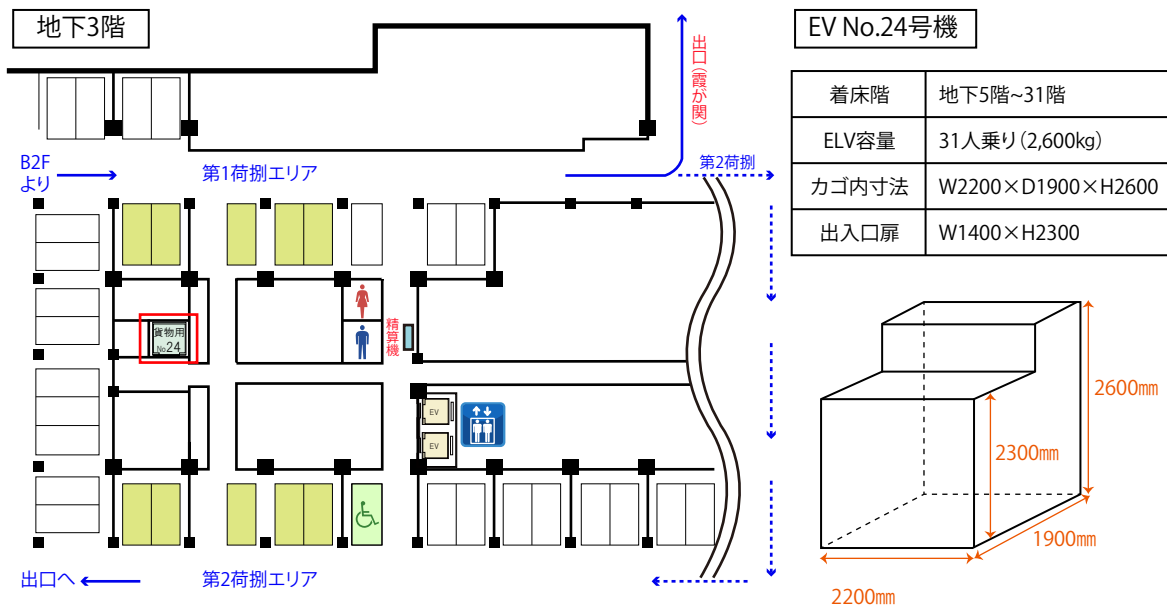
④ガレージフロント前



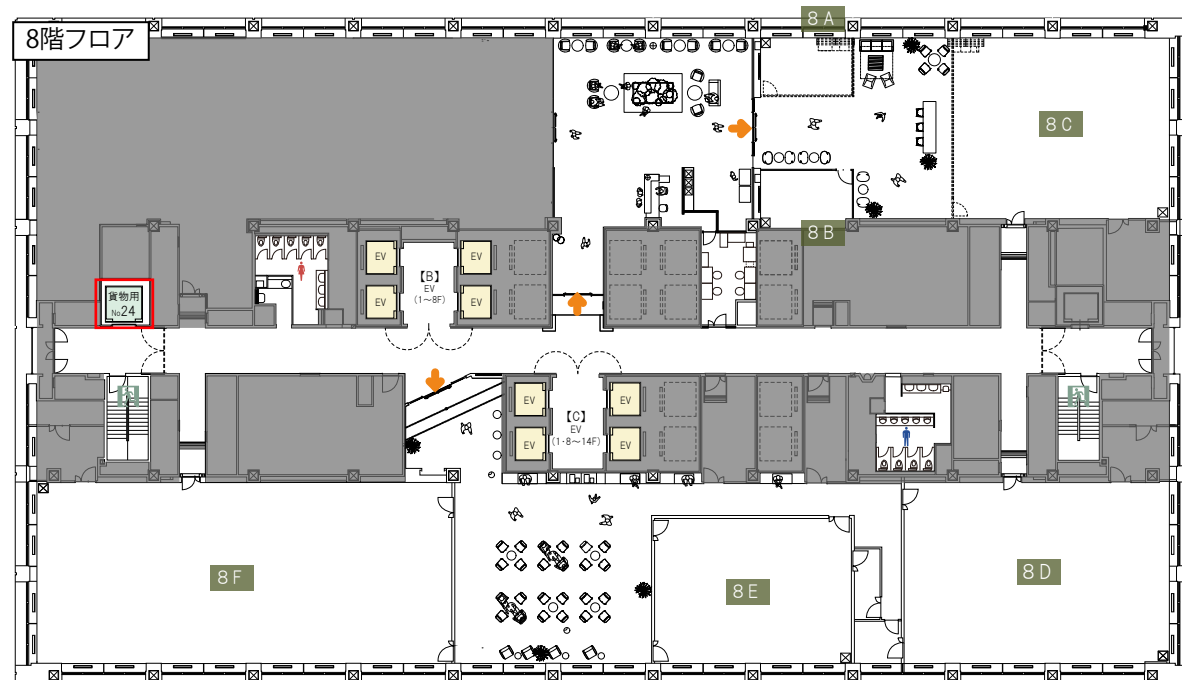
日比谷通りを皇居側に直進し内幸町交差点で左折します。
国会通りにある富国生命ビルを過ぎたらビル地下へ降りるパーキングマークがあります。

[平面 普通車/HR車] 車高:2,100 mm 車長:6,000 mm 車幅:2,500 mm 重量:4,000 kg

[CONFERENCE OFFICE :03-5157-5039]



1. 荷捌きエリア・搬入出用EVのご利用には事前の利用申請書もしくは当会場宛の納品書の提示が必要となります。
2. 荷捌エリアは地下3階となります。
3. 地下2階のガレージフロントにて駐車券と上記1の書類を提示し、「荷物等の搬入出で荷捌所を利用する」旨をお伝えください。押印手続きとサービス券の受け取りをお願いいたします。
4. 地下3階の荷捌きエリアに停車し、西側24号機貨物用エレベーターより搬入してください。荷捌エリアのご利用は30分以内をお願いいたします。30分以上のご利用の場合は移動をお願いいたします。
(※30分以内は無料、それ以降は30分300円で時間駐車扱いとなります。)
5. 地下3階の精算機もしくは出口ゲートにて精算手続きをお願いいたします。
(※現金のみのお取り扱いとなります。)



◆地下駐車場情報◆

【日比谷シティパーキング】

収容台数 295台(日比谷国際ビル内)
 営業時間 7:00~23:00
 時間駐車料金 30分300円(4時間~24時間まで2,400円)

《ショップ&レストランご利用時のサービス》

★土日祝日は当初1時間無料

★平日は1店舗3,000円以上のご利用で1時間無料

1店舗5,000円以上のご利用で2時間無料

※各店舗でのお支払い時に駐車券をご呈示ください。サービス券を差し上げます。

※サービス券は発行当日限り有効となります。駐車券1枚につき、1枚の発行となります。

※本サービスを実施していないお店、サービス対象外の商品もございますのでご了承ください。

【CONFERENCE OFFICE :03-5157-5039】